

Neoplasia primaria múltiple sincrónica de pulmón

Julio C. Villarroel Saavedra, Rodrigo S. Castro Ascurra y Juan A. Precerutti

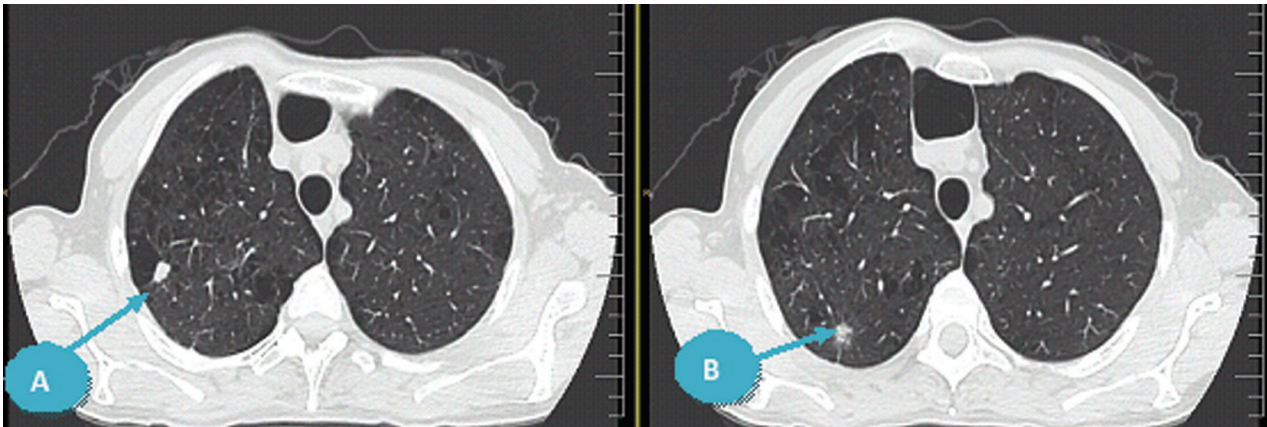


Figura 1. Tomografía de tórax que evidencia dos nódulos pulmonares A y B, en lóbulo superior derecho.

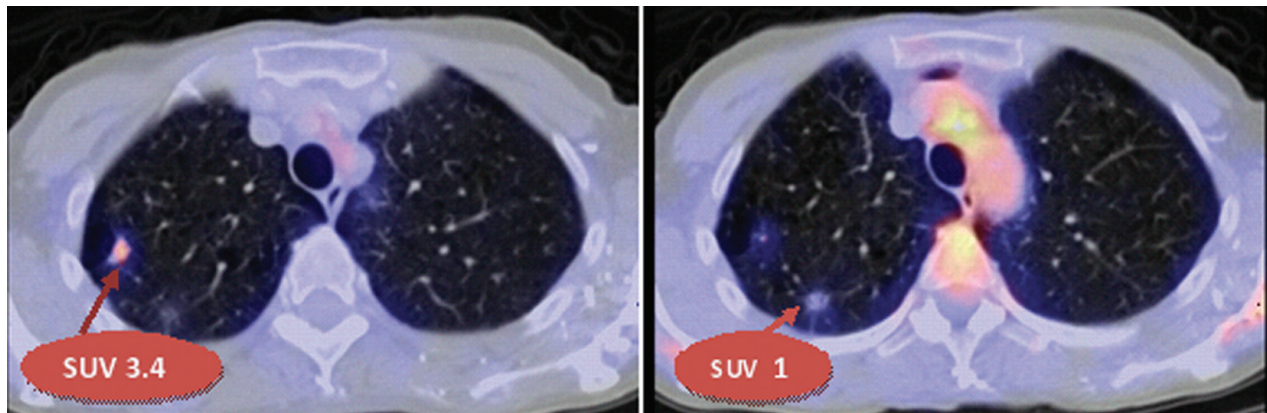


Figura 2. Captación con PET.

Paciente de sexo femenino, de 56 años, tabaquista (60 paquetes/año). Se descubren incidentalmente dos nódulos pulmonares en lóbulo superior derecho: nódulo A en el segmento apical, de aspecto sólido, de 10 mm, y nódulo B, de componente sólido/subsólido de 12 mm, que contactan con la pleura (Fig. 1). Ambos captan en la tomografía por emisión de positrones (PET) nódulo A SUV 3.4 y B tiene SUV de 1. Se realizó lobectomía superior derecha. El informe de anatomía patológica reveló un nódulo A, *carcinoma no células pequeñas con diferenciación escamosa*, y nódulo B, *adenocarcinoma predominantemente acinar*.

La neoplasia primaria múltiple sincrónica de pulmón (NPMSP) representa el 0,26%-1,33% de todos los tumores de pulmón, y la afección bilateral representa el 60-70%. La forma unilateral es rara.¹ Su localización más frecuente son los lóbulos superiores. La asociación histológica más habitual es la de carcinoma epidermoide-carcinoma epidermoide, seguida de carcinoma epidermoide-carcinoma de células pequeñas y carcinoma epidermoide-adenocarcinoma.

carcinoma.² Existen múltiples mecanismos descriptos en la patogénesis: hereditaria, inmunitaria, ambiental, tabaco, virus, quimioterapia y radiación ionizante. El aumento de la sobrevida de los pacientes con cáncer ha aumentado su incidencia. Se han informado hasta tres tumores sincrónicos.³

Los criterios para NPMP son: cada tumor debe ser distinto uno del otro, sus características de malignidad deben ser definidas para cada tumor y que se descarte que una no sea metástasis del otro.

REFERENCIAS

1. Kobashi Y, Fukuda M, Yoshida K, et al. Synchronous presentation of early-stage small cell carcinoma and adenocarcinoma in the same lung lobe. *Intern Med.* 2006;45(5):287-91.
2. Ramos-Clemente Romero J. I., Pérez Ramos M. A., Benavente Fernández A., et al. Neoplasia primaria múltiple sincrónica de pulmón. *An. Med. Interna (Madrid)* 2006; 23(2): 93-94.
3. Yoon HJ, Lee HY, Han J, et al. Synchronous triple primary lung cancers: a case report. *Korean J Radiol.* 2014;15(5):646-50.